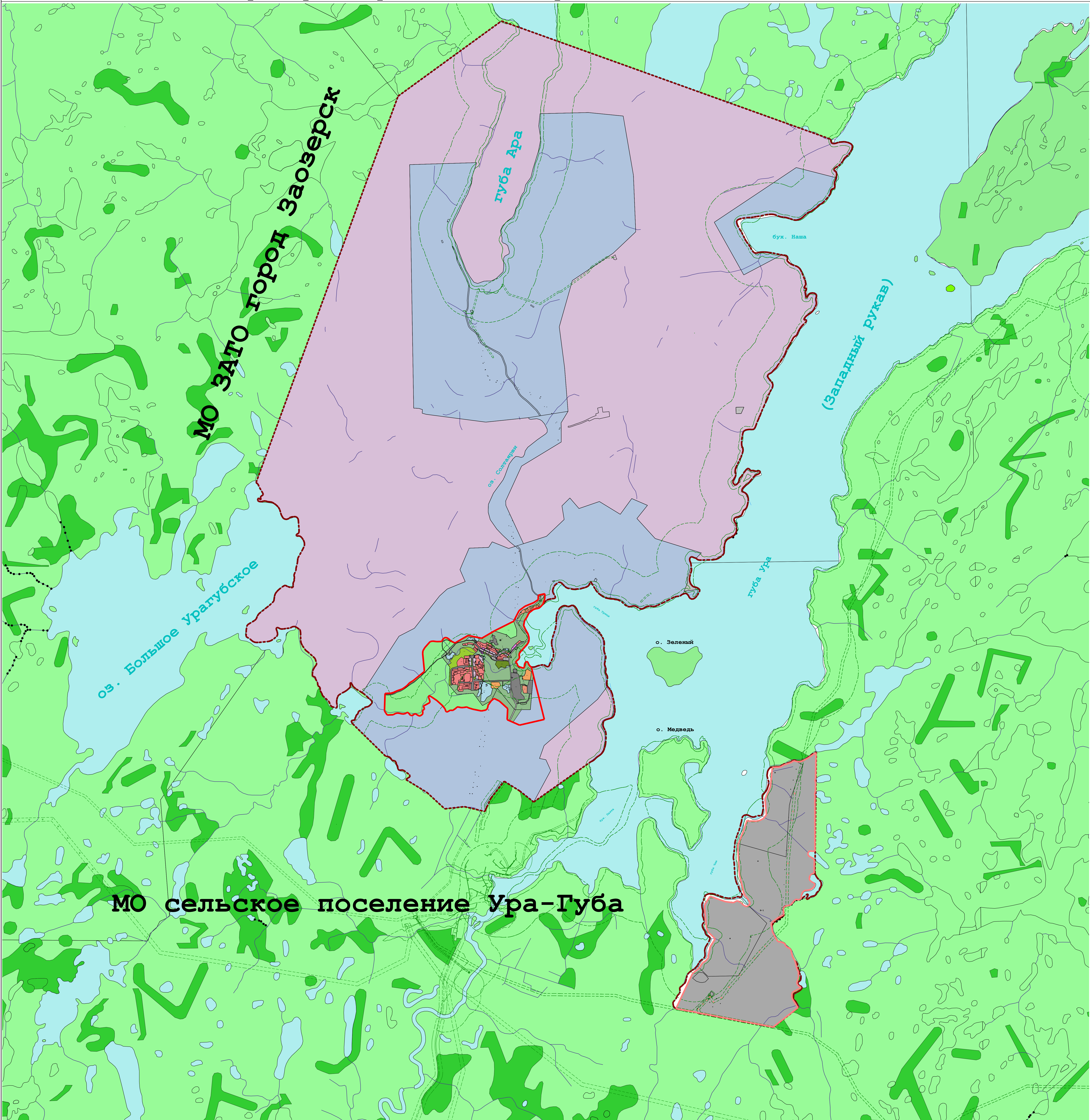


Правила землепользования и застройки закрытого административно-территориального образования поселок Видяево Мурманской области

Карта градостроительного зонирования ЗАТО поселок Видяево



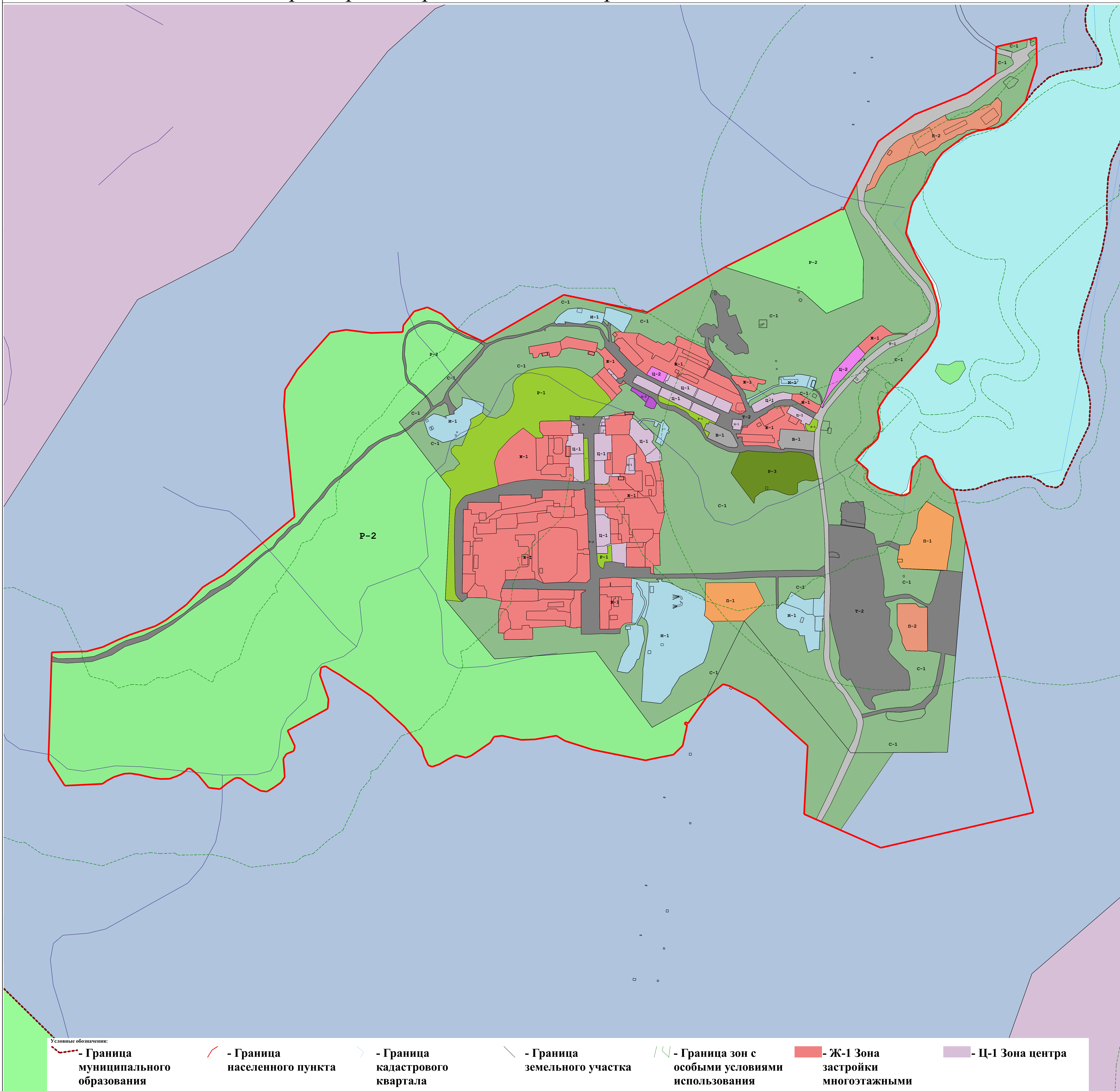
Условные обозначения:

- Граница муниципального образования	- Граница населенного пункта	- Граница кадастрового квартала	- Граница земельного участка	- Граница зон с особыми условиями использования территории	- Ж-1 Зона застройки многоквартирными жилыми домами в 5 этажей	- Ц-1 Зона центра
- Ц-2 Зона учреждений здравоохранения и социальной защиты	- Ц-3 Зона объектов религиозного значения	- Р-1 Зона зеленых насаждений общего пользования	- Р-2 Зона лесопарков	- Р-3 Спортивно-оздоровительная зона	- П-1 Зона промышленно-коммунальных объектов IV класса вредности (С33 – 100 м)	- П-2 Зона промышленно-коммунальных объектов V класса вредности (С33 – 50 м)
- Т-1 Зона сооружений и коммуникаций внешнего транспорта	- Т-2 Зона сооружений и коммуникаций общественного и индивидуального транспорта	- И-1 Зона инженерно-технических сооружений	- В-1 Зона военных объектов	- С-1 Зона зеленых насаждений специального назначения		

Масштаб 1:21 000

Правила землепользования и застройки закрытого административно-территориального образования поселок Видяево Мурманской области

Карта градостроительного зонирования поселка Видяево



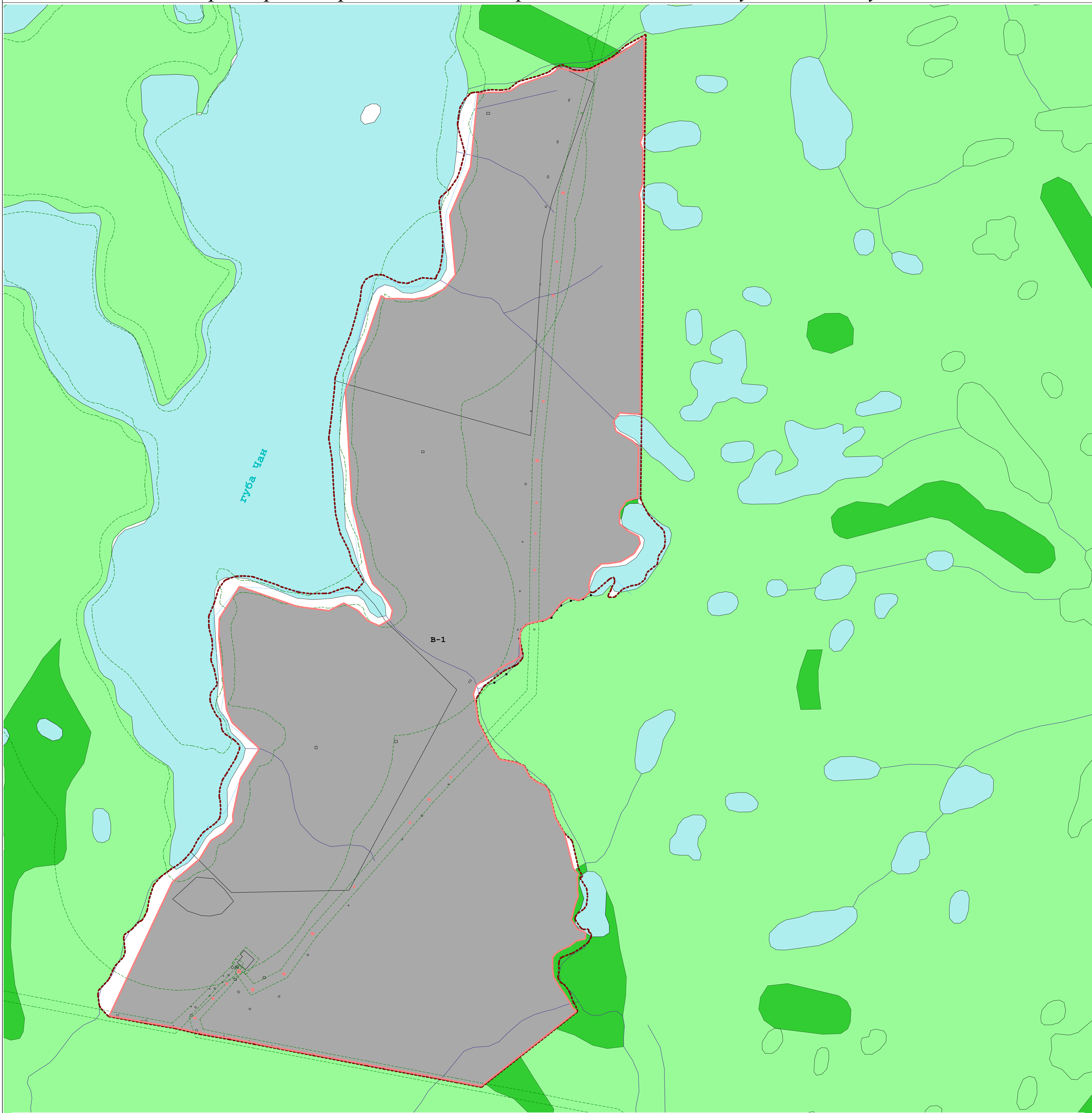
Условные обозначения:

- | | | | | | | |
|---|---|--|------------------------------|--|--|--|
| - Граница муниципального образования | - Граница населенного пункта | - Граница кадастрового квартала | - Граница земельного участка | - Граница зон с особыми условиями использования территории | - Ж-1 Зона застройки многоквартирными жилыми домами в 5 этажей | - Ц-1 Зона центра |
| - Ц-2 Зона учреждений здравоохранения и социальной защиты | - Ц-3 Зона объектов религиозного значения | - Р-1 Зона зеленых насаждений общего пользования | - Р-2 Зона лесопарков | - Р-3 Спортивно-оздоровительная зона | - П-1 Зона промышленно-коммунальных объектов IV класса вредности (СЗЗ – 100 м) | - П-2 Зона промышленно-коммунальных объектов V класса вредности (СЗЗ – 50 м) |
| - Т-1 Зона сооружений и коммуникаций внешнего транспорта | - Т-2 Зона сооружений и коммуникаций общественного и индивидуального транспорта | - И-1 Зона инженерно-технических сооружений | - В-1 Зона военных объектов | - С-1 Зона зеленых насаждений специального назначения | | |

Масштаб 1:3 500

Правила землепользования и застройки закрытого административно-территориального образования поселок Видяево Мурманской области

Карта градостроительного зонирования населенного пункта Чан-Ручей



Условные обозначения:

- Граница муниципального образования	- Граница населенного пункта	- Граница кадастрового квартала	- Граница земельного участка	- Граница зон с особыми условиями использования территории	- Ж-1 Зона застройки многоквартирными жилыми домами в 5 этажей	- Ц-1 Зона центра
- Ц-2 Зона учреждений здравоохранения и социальной защиты	- Ц-3 Зона объектов религиозного значения	- Р-1 Зона зеленых насаждений общего пользования	- Р-2 Зона лесопарков	- Р-3 Спортивно-оздоровительная зона	- П-1 Зона промышленно-коммунальных объектов IV класса вредности (СЗЗ – 100 м)	- П-2 Зона промышленно-коммунальных объектов V класса вредности (СЗЗ – 50 м)
- Т-1 Зона сооружений и коммуникаций внешнего транспорта	- Т-2 Зона сооружений и коммуникаций общественного и индивидуального транспорта	- И-1 Зона инженерно-технических сооружений	- В-1 Зона военных объектов	- С-1 Зона зеленых насаждений специального назначения		

Масштаб 1:5 500