

Мурманское

ГОСУДАРСТВЕННОЕ УНИТАРНОЕ ПРЕДПРИЯТИЕ ТЕХНИЧЕСКОЙ ИНВЕНТАРИЗАЦИИ  
МУРМАНСКОЙ ОБЛАСТИ

Область, республика, край Мурманская, РФ  
Район ЗАТО Кольский  
Город (др. поселение) п.п. Видяево  
Округ города \_\_\_\_\_

## ТЕХНИЧЕСКИЙ ПАСПОРТ

НА ЗДАНИЕ НАЗЕТОНАРОСНАЯ СТАНЦИЯ  
назначение нежилого строения

№ \_\_\_\_\_ по улице (пер.) \_\_\_\_\_ (Лит. Б)  
(местоположение объекта учета)

Инвентарный номер	156					
Кадастровый номер						
	А	Б	В	Г	Д	Е

Паспорт составлен по состоянию на " 08 " 09 2004 г.  
(указывается дата обследования объекта учета)





## VI. Описание конструктивных элементов здания и определение износа

Литера Б Год постройки 1978 Число этажей 1

Группа капитальности 2 Вид внутренней отделки паркет

№ п. п.	Наименование конструктивных элементов	Описание конструктивных элементов (материал, конструкция, отделка и прочее)	Техническое состояние (признаки износа)	Удельный вес по таблице	Поправки к удельному весу, %	Удельный вес конструктивного элем. с поправк.	Износ, %	% износа к строению гр. 7 x гр. 8 / 100	Тех. изм. износ, %				
									элемента	к строению			
1	2	3	4	5	6	7	8	9	10	11			
1	Фундаменты	Железобетонные		16	1	16	20	3.8					
		Блоки											
2	а) Стены и их наружная отделка	Кирпичные	облаченные	31	1	31	25	7.8					
		штукатурка	шт.-ки, выщел. ошт. кирпичей										
	б) Перегородки	Кирпичные											
3	Перекрытия	чердачное	Железобетонные	волосяные									
			плиты								гравийные		
		междуэтажные											
	надподвальное												
4	Крыша	3-х слойный рубероид на битумной мастике	вздутие по верхн. поврху верхн. слоя	16	1	16	30	4.8					
5	Полы	Бетонные	гравийные	3	1	3	30	0.9					
			выщелены										
6	Проемы	оконные	переплеты	5	1	5	35	1.8					
		дверные	растворные						половые				
7	Внутренняя отделка	штукатурка стен и потолка, окраска	облаченные	4	1	4	35	1.4					
		оконч. рверей мара. краской	штукатурки										
8	Сан. и электротехн. устройства	отопление	от металлической котельной	23	1	23	40	9.2					
		водопровод	стальные трубы						капельные				
		канализация							сеть				
		г. водоснабж.											
		ванны											
		электроосвещ.	проводка открытая										
		радио	"										
		телефон											
9	Прочие работы	прочие	гравийные	2	1	2	45	0.8					
			окраска										

Итого: 100 x 100 x 30.0 x

Проц. износа, приведенный к 100 по формуле:  $\frac{\text{проц. износа (гр. 9)} \times 100}{\text{удельный вес (гр. 7)}} = \frac{30.0 \times 100}{100} = 30.0\%$

## Описание конструктивных элементов здания и определение износа

Литера \_\_\_\_\_ Год постройки \_\_\_\_\_ Число этажей \_\_\_\_\_ Лп \_\_\_\_\_

Группа капитальности \_\_\_\_\_ Вид внутренней отделки \_\_\_\_\_ Гр \_\_\_\_\_

№ п. п.	Наименование конструктивных элементов	Описание конструктивных элементов (материал, конструкция, отделка и прочее)	Техническое состояние (признаки износа)	Удельный вес по таблице	Поправки к удельному весу, %	Удельный вес конструктивного элем. с поправк.	Износ, %	% износа к строению гр. 7 х гр. 8 / 100	Тех. изм. износ, %	
									элемента	к строению
1	2	3	4	5	6	7	8	9	10	11
1	Фундаменты									
2	а) Стены и их наружная отделка									
	б) Перегородки									
3	Перекрытия	чердачное								
		междуэтажные								
		надподвальное								
4	Крыша									
5	Полы									
6	Проемы	оконные								
		дверные								
7	Внутренняя отделка									
8	Сан. и электротехн. устройства	отопление								
		водопровод								
		канализация								
		г. водоснабж.								
		ванны								
		электроосвещ.								
		радио								
		телефон								
9	Прочие работы									
Итого:				100	x		x		x	

Проц. износа, приведенный к 100 по формуле:  $\frac{\text{проц. износа (гр. 9)} \times 100}{\text{удельный вес (гр. 7)}}$

## Описание конструктивных элементов здания и определение износа

Литера \_\_\_\_\_ Год постройки \_\_\_\_\_ Число этажей \_\_\_\_\_

Группа капитальности \_\_\_\_\_ Вид внутренней отделки \_\_\_\_\_

№ п. п.	Наименование конструктивных элементов	Описание конструктивных элементов (материал, конструкция, отделка и прочее)	Техническое состояние (признаки износа)	Удельный вес по таблице	Поправки к удельному весу, %	Удельный вес конструктивного элем. с поправк.	Износ, %	% износа к строению гр. 7 х гр. 8 / 100	Тех. изм. износ, %	
									элементы	к строению
1	2	3	4	5	6	7	8	9	10	11
1	Фундаменты									
2	а) Стены и их наружная отделка									
	б) Перегородки									
3	Перекрытия	чердачное								
		междуэтажные								
		надподвальное								
4	Крыша									
5	Полы									
6	Проемы	оконные								
		дверные								
7	Внутренняя отделка									
8	Сан. и электротехн. устройства	отопление								
		водопровод								
		канализация								
		г. водоснабж.								
		ванны								
		электроосвещ.								
		радио								
		телефон								
вентиляция										
9	Прочие работы									
Итого:				100	x		x		x	

Проц. износа, приведенный к 100 по формуле:  $\frac{\text{проц. износа (гр. 9)} \times 100}{\text{удельный вес (гр. 7)}}$







**XI. Ограждения и сооружения (замощения) на участке**

Литера	Наименование ограждений и сооружений	Материал, конструкция	Размеры		Площадь, кв. м	№ сборки	№ таблицы	Измерители	Стоимость измерителя по таблице	Поправка на климат. район	Восстанов. стоимость, руб.	Процент износа	Действит. стоимость, руб.
			длина, м	высота, ширина, м									

**XII. Общая стоимость, руб.**

В ценах какого года	Основные строения		Служебные постройки		Сооружения		Всего	
	восстано- вительная	действи- тельная	восстано- вительная	действи- тельная	восстано- вительная	действи- тельная	восстано- вительная	действи- тельная
БАЛ. 53-56 НА 01.01.042.	4176000	2923200					4176000	2923200

" 27 " 09 2004 г.

Исполнитель: Фолоф. (Половинкина Е.Н.)

" 28 " 08 2004 г.

Проверил: Тищенко А.В. (Тищенко А.В.)

" 28 " 09 04 г.

Директор МТПО ГУПТИ МО Г. Г. Тищенко (Г. Г. Тищенко)

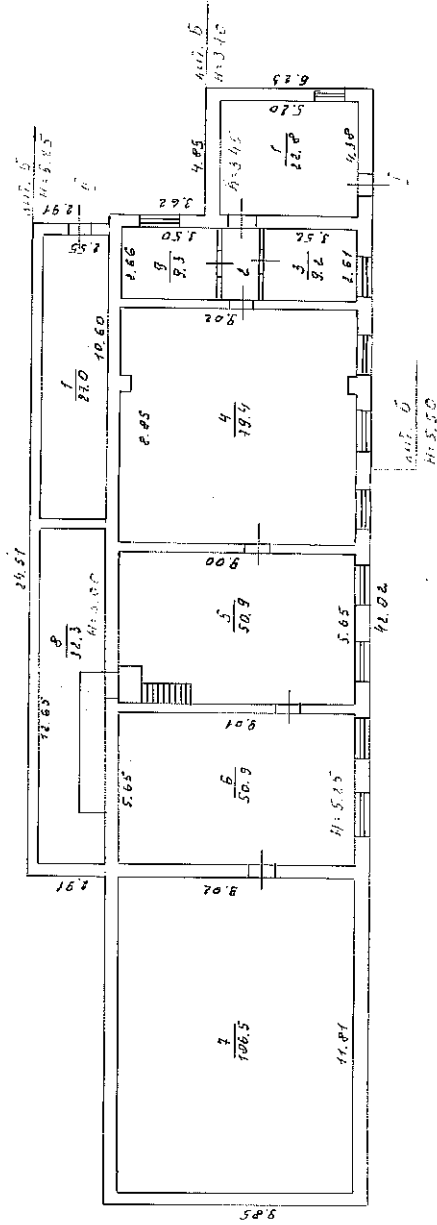


**XIII. Отметка о последующих обследованиях**

Дата обследования	" ___ " ___ г.	" ___ " ___ г.	" ___ " ___ г.
Обследовал	" ___ " ___ г.	" ___ " ___ г.	" ___ " ___ г.
Проверил	" ___ " ___ г.	" ___ " ___ г.	" ___ " ___ г.
Директор МТПО ГУПТИ МО Г. Г. Тищенко	" ___ " ___ г.	" ___ " ___ г.	" ___ " ___ г.

МОДЕЛЬНИК ПЛАН  
 № 100000000  
 Г.П. (И.П.) И.П. А.А.А.А.А.  
 НАЗВОВАНИЕ  
 СТРАНА

1



КОПИЕ ПЛАН  
 № 100000000

КОПИЕ ПЛАН  
 № 100000000

# ЭКСПЛИКАЦИЯ

к поэтажному плану строения, расположенного в городе Н.П. Видоево

по улице (пер.) НАЦИОНАЛЬНАЯ ПЛАНЦИЯ №

Дата записи и литера по плану	Этажи (начиная с 1-го этажа)	Номер помещения	Номер по плану строения	Назначение частей помещения	Площадь по внутреннему обмеру, кв. м					Высота помещения по внутреннему обмеру		
					НАЗУТОНА-СОВМЯЯ		основная	вспомогательная	общая полезная			
					основная	вспомогательная						
1	2	3	4	5	6	7	8	9	10	11		
27.09.2004г.	I		1.	паробн. пом. е		22,8					3,45	
			2.	коридор		3,6					5,25	
			3.	распределительная		9,2						"
			4.	насосная		78,4						"
			5.	бойлерная		50,9						"
			6.	ТЭЦ		50,9						"
			7.	НАЗУТОНА		106,5						"
			8.	помещение для замеров		32,3						5,00
				Итого по I эт.:	320,0	35,6			355,6			
		II	1.	сплошная		27,0				5,00		
				Итого по II эт.:	27,0				27,0			
				Итого по зданию:	347,0	35,6			382,6			
				Совм. по документам:	320,1 м <sup>2</sup>							

27.09.04  
 [Подпись]  
 27.09.04  
 [Подпись]

