

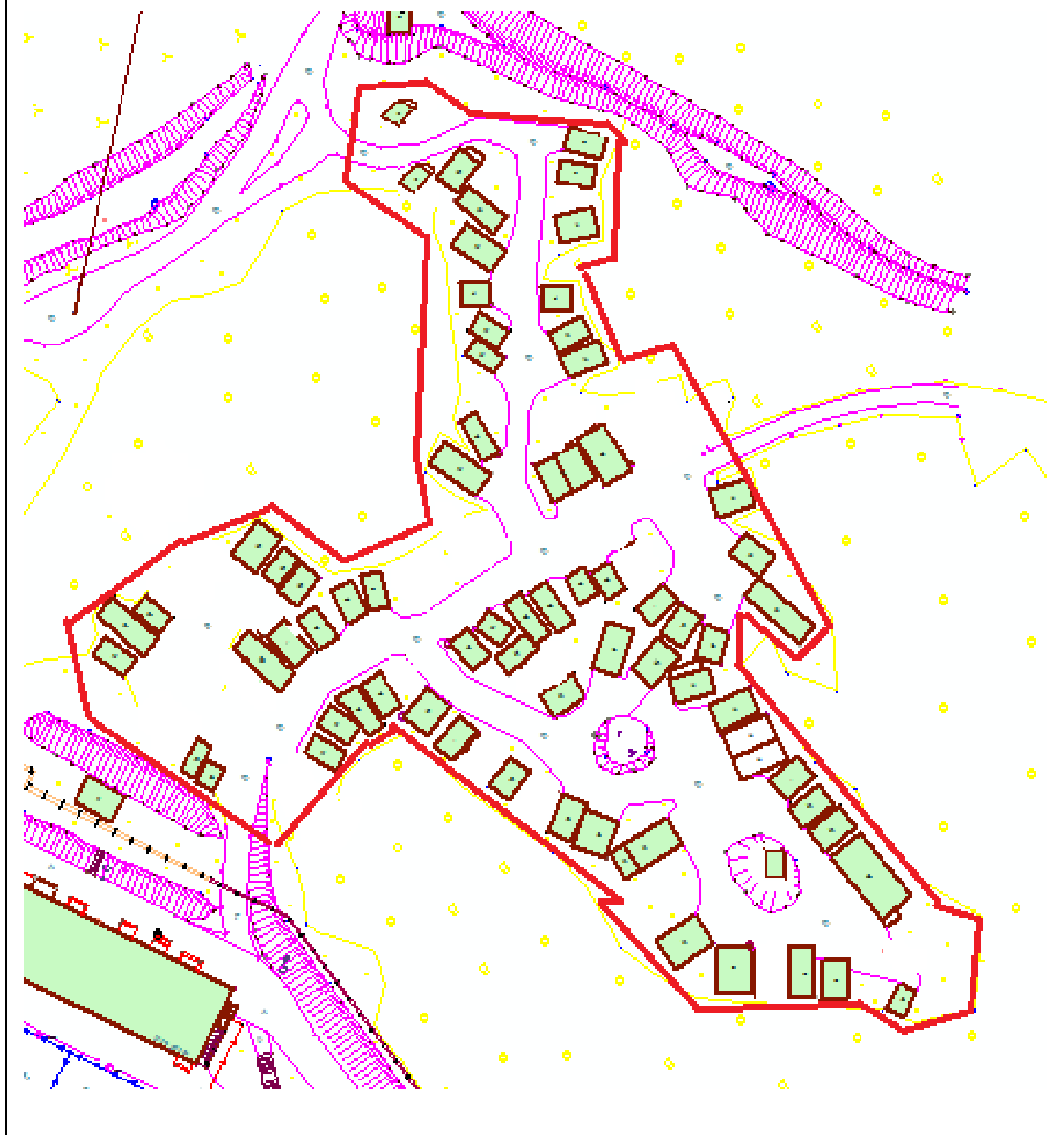
Схема размещения гаражей, являющихся некапитальными
сооружениями, либо стоянки технических или других средств передвижения
инвалидов вблизи их места жительства

Вид объектов: некапитальные строения, дерево-металлические гаражи
Площадь земельного участка: 9 059 м ²
Местоположение объектов: ЗАТО Видяево, ул. Нагорная, гаражный массив №3 Кадастровый номер земельного участка: 51:30:0010101:3784
Требования к внешнему виду объектов: <ul style="list-style-type: none">- окраска гаражных строений должна быть выполнена в единой цветовой гамме;- должна сохраняться целостность конструкций гаражных строений;- гаражные строения должны иметь габаритные размеры в ширину не более 4,5 м и в длину не более 8 м, иметь не более 1 этажа;- должны быть выполнены из легких конструкций, не предусматривающих устройство заглубленных фундаментов и подземных сооружений;- не должны иметь прочной связи с землей и конструктивные характеристики таких строений должны обеспечивать их перемещение и (или) демонтаж и последующую сборку без несоразмерного ущерба;- гаражные строения должны иметь твердое напольное покрытие;- не должны нарушать противопожарные требования, ухудшать визуальное восприятие городской среды и застроенных прилегающих территорий;- хозяйствующие субъекты обязаны обеспечивать постоянный уход за внешним видом принадлежащих им объектов: содержать в чистоте и порядке, своевременно красить и устранять повреждения. Гаражные кооперативы, собственники индивидуальных гаражей обязаны: <ul style="list-style-type: none">- проводить регулярную уборку территории;- обеспечивать надлежащее техническое и санитарное содержание, своевременный ремонт и покраску гаражных строений;- обеспечивать нанесение информации на фасады гаражных строений (боксов) с названием гаражного кооператива и указанием номеров гаражных строений;- оборудовать места для сбора отходов урнами, контейнерами в соответствии с объемом накопления отходов, а также места для установки емкости для сбора горюче-смазочных материалов;- обеспечивать сбор и вывоз отходов в соответствии с Правилами, не допуская захламления территории;- обеспечивать сохранность существующих зеленых насаждений;- обеспечивать надлежащее содержание и своевременный ремонт покрытий поверхности, малых архитектурных форм, других элементов благоустройства, размещенных на земельном участке. Запрещается: <ul style="list-style-type: none">- складировать и хранить любые материалы на крышах гаражных строений (боксов);- складировать отходы вне специально оборудованных мест, захламлять территорию гаражных массивов и прилегающую территорию;- использовать для складирования мусора контейнеры жилых домов;- выдвигать или перемещать снег, счищаемый с территории гаражного массива, на проезжую часть, тротуары, внутриквартальные проезды и придомовые территории;- сжигать листву, отходы производства и потребления.



Срок размещения объектов: 10 лет с даты утверждения схемы

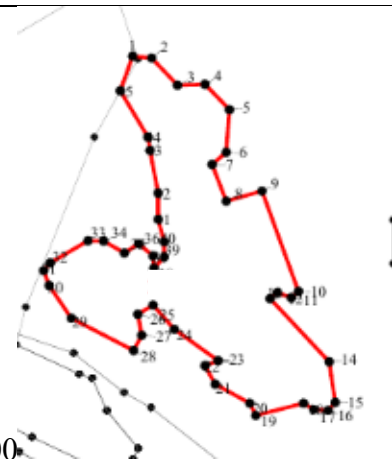
Обозначение характерных точек границ	Координаты, м	
	X	Y
1	2	3
1	682785.39	1430448.29
2	682784.53	1430456.98
3	682771.96	1430468.77
4	682772.43	1430481.37
5	682760.76	1430492.57
6	682741.17	1430491.17
7	682735.57	1430484.63
8	682718.77	1430491.17
9	682723.43	1430507.5
10	682677.24	1430524.3
11	682674.44	1430521.03
12	682676.77	1430514.5
13	682673.97	1430511.23
14	682645.04	1430538.3
15	682626.38	1430541.1
16	682622.64	1430537.83
17	682623.11	1430531.3
18	682625.91	1430526.63
19	682620.31	1430504.7
20	682625.91	1430501.9
21	682634.77	1430486.03
22	682643.17	1430481.37
23	682645.51	1430487.43
24	682659.97	1430467.37
25	682671.02	1430457.57
26	682666.83	1430450.59
27	682657.17	1430452.44
28	682650.17	1430448.7
29	682665.03	1430420.08
30	682680.02	1430409.96
31	682686.93	1430407.44
32	682690.37	1430410.53
33	682700.57	1430427.71
34	682700.5	1430434.93
35	682694.97	1430444.5
36	682699.17	1430451.04
37	682693.57	1430457.57
38	682687.97	1430458.04
39	682693.1	1430462.7
40	682700.1	1430462.7
41	682710.37	1430459.9
42	682722.5	1430459.9
43	682742.1	1430456.17
44	682748.17	1430455.24
45	682769.52	1430442.59

Схема размещения гаражей, являющихся некапитальными сооружениями



Условные обозначения:

-  - границы земельного участка
-  - существующие некапитальные гаражи



Ситуационный план 1:10000

