

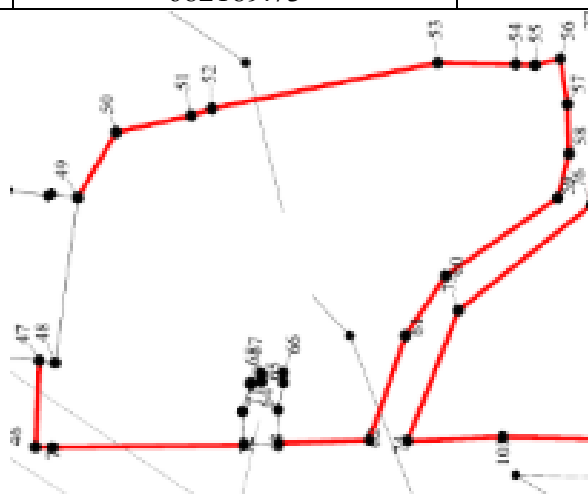
**Схема размещения гаражей, являющихся некапитальными  
сооружениями, либо стоянки технических или других средств передвижения  
инвалидов вблизи их места жительства**

<b>Вид объектов:</b> некапитальные строения, дерево-металлические гаражи
<b>Площадь земельного участка:</b> 19 329 м <sup>2</sup>
<b>Местоположение объектов:</b> ЗАТО Видяево, ул. Подгорная, возле Водоканала, гаражный массив №2, кадастровый номер земельного участка: 51:30:0010101:3785
<b>Требования к внешнему виду объектов:</b> <ul style="list-style-type: none"><li>- окраска гаражных строений должна быть выполнена в единой цветовой гамме;</li><li>- должна сохраняться целостность конструкций гаражных строений;</li><li>- гаражные строения должны иметь габаритные размеры в ширину не более 4,5 м и в длину не более 8 м, иметь не более 1 этажа;</li><li>- должны быть выполнены из легких конструкций, не предусматривающих устройство заглубленных фундаментов и подземных сооружений;</li><li>- не должны иметь прочной связи с землей и конструктивные характеристики таких строений должны обеспечивать их перемещение и (или) демонтаж и последующую сборку без несоразмерного ущерба;</li><li>- гаражные строения должны иметь твердое напольное покрытие;</li><li>- не должны нарушать противопожарные требования, ухудшать визуальное восприятие городской среды и застроенных прилегающих территорий;</li><li>- хозяйствующие субъекты обязаны обеспечивать постоянный уход за внешним видом принадлежащих им объектов: содержать в чистоте и порядке, своевременно красить и устранять повреждения.</li></ul> <b>Гаражные кооперативы, собственники индивидуальных гаражей обязаны:</b> <ul style="list-style-type: none"><li>- проводить регулярную уборку территории;</li><li>- обеспечивать надлежащее техническое и санитарное содержание, своевременный ремонт и покраску гаражных строений;</li><li>- обеспечивать нанесение информации на фасады гаражных строений (боксов) с названием гаражного кооператива и указанием номеров гаражных строений;</li><li>- оборудовать места для сбора отходов урнами, контейнерами в соответствии с объемом накопления отходов, а также места для установки емкости для сбора горюче-смазочных материалов;</li><li>- обеспечивать сбор и вывоз отходов в соответствии с Правилами, не допуская захламления территории;</li><li>- обеспечивать сохранность существующих зеленых насаждений;</li><li>- обеспечивать надлежащее содержание и своевременный ремонт покрытий поверхности, малых архитектурных форм, других элементов благоустройства, размещенных на земельном участке.</li></ul> <b>Запрещается:</b> <ul style="list-style-type: none"><li>- складировать и хранить любые материалы на крышах гаражных строений (боксов);</li><li>- складировать отходы вне специально оборудованных мест, захламлять территорию гаражных массивов и прилегающую территорию;</li><li>- использовать для складирования мусора контейнеры жилых домов;</li></ul>

- выдвигать или перемещать снег, счищаемый с территории гаражного массива, на проезжую часть, тротуары, внутриквартальные проезды и придомовые территории;
- сжигать листву, отходы производства и потребления.

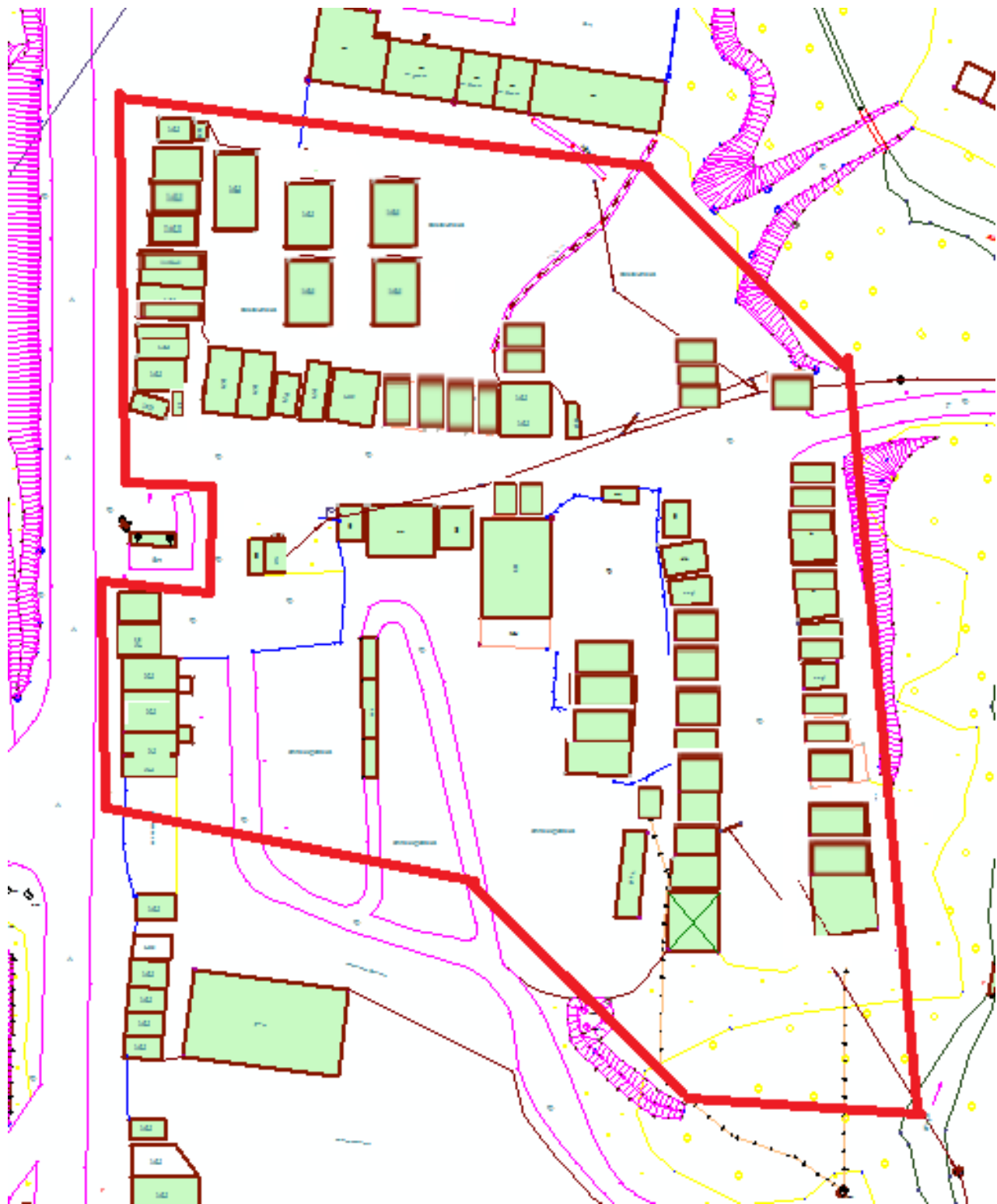
**Срок размещения объектов:** 10 лет с даты утверждения схемы

Обозначение характерных точек границ	Координаты, м	
	X	Y
1	2	3
46	682189.73	1430746.12
47	682188.21	1430778.01
48	682182.39	1430777.22
49	682174.08	1430838.5
50	682159.85	1430862.57
51	682132.23	1430868.77
52	682124.49	1430871.37
53	682041.27	1430888.29
54	682012.53	1430887.82
55	682005.43	1430887.48
56	681996.08	1430889.84
57	681993.38	1430872.96
58	681992.72	1430854.66
59	681997.02	1430838.42
60	682038.41	1430809.46
61	682053.16	1430787.22
62	682066.45	1430748.71
63	682099.99	1430747.45
64	682100.16	1430759.98
65	682098.2	1430769.94
66	682098.25	1430773.54
67	682106.31	1430773.2
68	682106.22	1430770.3
69	682110.16	1430769.96
70	682110.24	1430769.36
71	682113.26	1430759.22
72	682112.72	1430746.8
73	682183.36	1430745.92
46	682189.73	1430746.12




Ситуационный план 1:5000

Схема размещения гаражей, являющихся некапитальными сооружениями



Условные обозначения:

— - границы земельного участка

 - существующие некапитальные гаражи