

Схема размещения гаражей, являющихся некапитальными  
сооружениями, либо стоянки технических или других средств передвижения  
инвалидов вблизи их места жительства

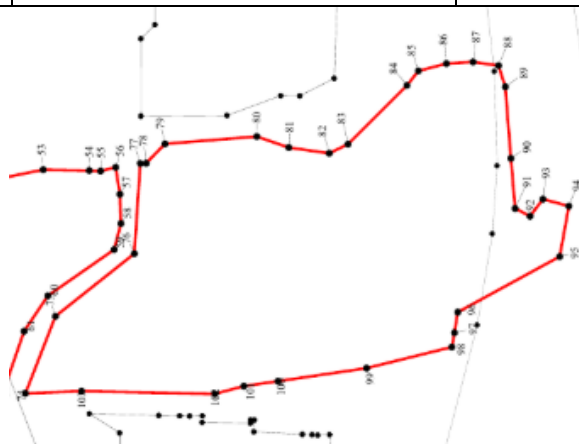
<b>Вид объектов:</b> некапитальные строения, дерево-металлические гаражи
<b>Площадь земельного участка:</b> 41 004 м <sup>2</sup>
<b>Местоположение объектов:</b> ЗАТО Видяево, ул. Подгорная, напротив ВАИ, гаражный массив №1 <b>Кадастровый номер земельного участка:</b> 51:30:0010101:3786
<b>Требования к внешнему виду объектов:</b> <ul style="list-style-type: none"><li>- окраска гаражных строений должна быть выполнена в единой цветовой гамме;</li><li>- должна сохраняться целостность конструкций гаражных строений;</li><li>- гаражные строения должны иметь габаритные размеры в ширину не более 4,5 м и в длину не более 8 м, иметь не более 1 этажа;</li><li>- должны быть выполнены из легких конструкций, не предусматривающих устройство заглубленных фундаментов и подземных сооружений;</li><li>- не должны иметь прочной связи с землей и конструктивные характеристики таких строений должны обеспечивать их перемещение и (или) демонтаж и последующую сборку без несоразмерного ущерба;</li><li>- гаражные строения должны иметь твердое напольное покрытие;</li><li>- не должны нарушать противопожарные требования, ухудшать визуальное восприятие городской среды и застроенных прилегающих территорий;</li><li>- хозяйствующие субъекты обязаны обеспечивать постоянный уход за внешним видом принадлежащих им объектов: содержать в чистоте и порядке, своевременно красить и устранять повреждения.</li></ul> <b>Гаражные кооперативы, собственники индивидуальных гаражей обязаны:</b> <ul style="list-style-type: none"><li>- проводить регулярную уборку территории;</li><li>- обеспечивать надлежащее техническое и санитарное содержание, своевременный ремонт и покраску гаражных строений;</li><li>- обеспечивать нанесение информации на фасады гаражных строений (боксов) с названием гаражного кооператива и указанием номеров гаражных строений;</li><li>- оборудовать места для сбора отходов урнами, контейнерами в соответствии с объемом накопления отходов, а также места для установки емкости для сбора горюче-смазочных материалов;</li><li>- обеспечивать сбор и вывоз отходов в соответствии с Правилами, не допуская захламливания территории;</li><li>- обеспечивать сохранность существующих зеленых насаждений;</li><li>- обеспечивать надлежащее содержание и своевременный ремонт покрытий поверхности, малых архитектурных форм, других элементов благоустройства, размещенных на земельном участке.</li></ul> <b>Запрещается:</b> <ul style="list-style-type: none"><li>- складировать и хранить любые материалы на крышах гаражных строений (боксов);</li><li>- складировать отходы вне специально оборудованных мест, захламлять территорию гаражных массивов и прилегающую территорию;</li><li>- использовать для складирования мусора контейнеры жилых домов;</li><li>- выдвигать или перемещать снег, счищаемый с территории гаражного массива, на проезжую часть, тротуары,</li></ul>

внутриквартальные проезды и придомовые территории;

- сжигать листву, отходы производства и потребления.

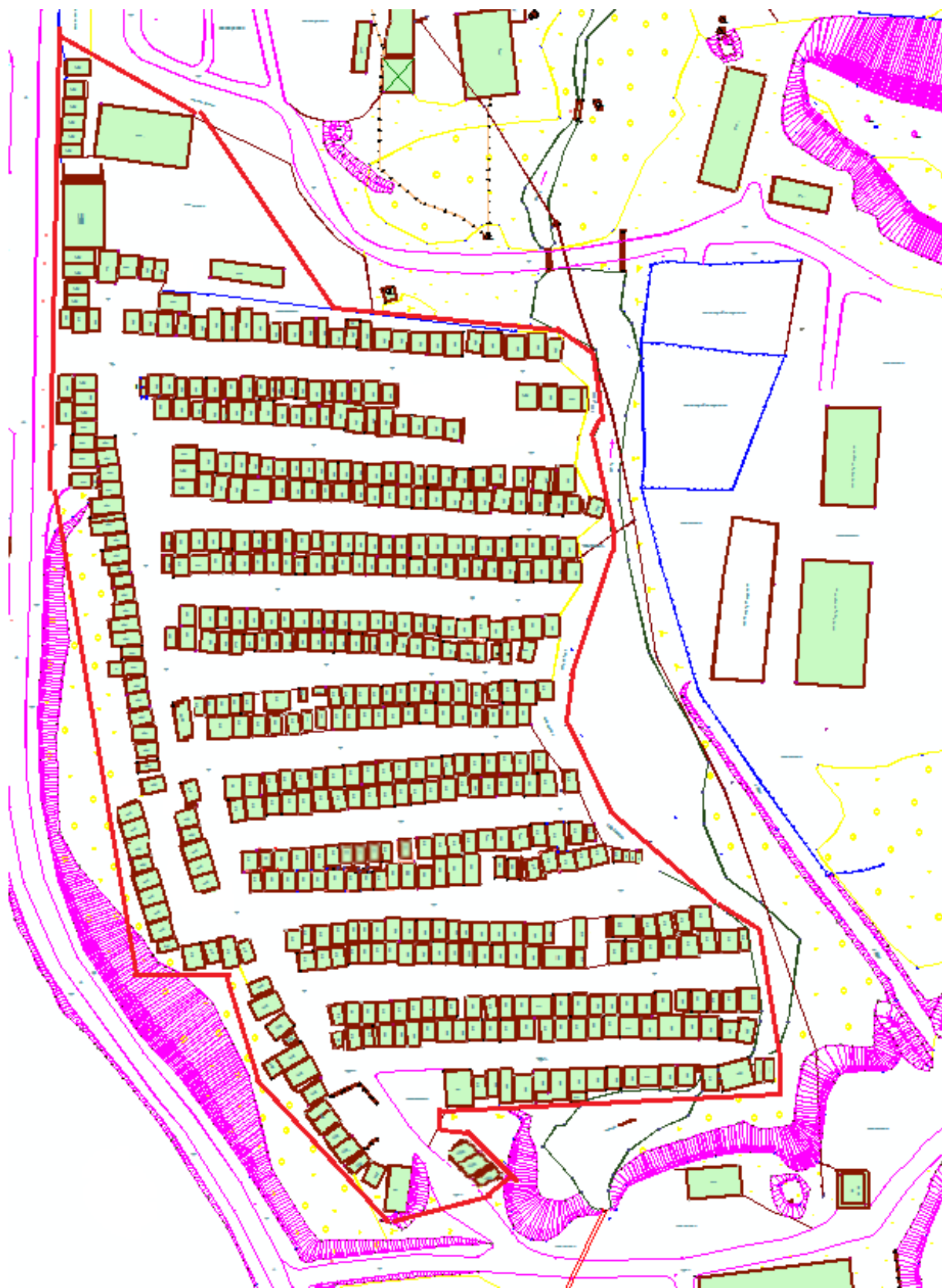
**Срок размещения объектов:** 10 лет с даты утверждения схемы

Обозначение характерных точек границ	Координаты, м	
	X	Y
1	2	3
74	682052.37	1430748.45
75	682033.59	1430796.72
76	681984.41	1430835.82
77	681980.67	1430892.22
78	681976.99	1430892.41
79	681965.27	1430904.52
80	681907.98	1430909.04
81	681888.03	1430902.16
82	681862.76	1430898.61
83	681851.02	1430904.29
84	681814.3	1430941.01
85	681807.11	1430950.1
86	681789.69	1430954.64
87	681773.03	1430955.78
88	681757.16	1430953.4
89	681752.89	1430940.17
90	681749.42	1430895.4
91	681746.81	1430864.15
92	681737.52	1430859.23
93	681729.42	1430869.87
94	681713.26	1430865.55
95	681718.96	1430834.08
96	681782.57	1430799.17
97	681784.66	1430786.43
98	681786.28	1430777.4
99	681839.52	1430764.16
100	681894.78	1430756.04
101	681916.07	1430752.99
102	681934.13	1430748.13
103	682017.36	1430749.76
74	682052.37	1430748.45



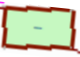
Ситуационный план 1:10000

Схема размещения гаражей, являющихся некапитальными сооружениями



Условные обозначения:

— - границы земельного участка

 - существующие некапитальные гаражи