

**ГОСУДАРСТВЕННОЕ УНИТАРНОЕ ПРЕДПРИЯТИЕ ТЕХНИЧЕСКОЙ ИНВЕНТАРИЗАЦИИ  
МУРМАНСКОЙ ОБЛАСТИ**

Область, республика, край Мурманская область, РФ  
ЗАТО  
Н.п. Видяево  
Округ города \_\_\_\_\_

**ТЕХНИЧЕСКИЙ ПАСПОРТ**

НА ЗДАНИЕ Центрального теплового пункта № 1  
(назначение нежилого строения)

д. № 6/1 по улице Центральная (Лит. Б)  
(местоположение объекта учета)

Инвентарный номер	296					
Кадастровый номер	А	Б	В	Г	Д	Е

Паспорт составлен по состоянию на

"16" июня 2010 г.  
(указывается дата обследования объекта учета)





## VI. Описание конструктивных элементов здания и определение износа

Литера Б Год постройки 1991 Число этажей 1  
 Группа капитальности I Вид внутренней отделки Простая

№ п.п	Наименование конструктивных элементов		Описание конструктивных элементов (материал, конструкция, отделка и прочее)	Техническое состояние (признаки износа)	Удельный вес по таблице	Поправки к удельному весу, %	Удельный вес конструктивного элем. с поправк.	Износ, %	% износа к строению гр.7х гр.8/100	Тек. изм. износ, %	
										элемента	к строению
1	2		3	4	5	6	7	8	9	10	11
1	Фундаменты		ленточный железобетонный		10	1	10	20	2.0		
2	а) Стены и их наружная отделка		кирпичные	трещины, сколы от кирпичей	44	1	44	25	11.0		
	б) Перегородки		деревянные	вертикальные трещины							
3	Перекрытия	чердачное	железобетонные плиты	трещины в местах сопряжений	2	1	2	25	0.5		
		междуэтажные									
		надподвальное									
4	Крыша		бесчердачная мягкая	повреждение верхнего слоя	12	1	12	35	4.2		
5	Полы		бетонные	стертость в ходовых местах	6	1	6	30	1.8		
6	проемы	оконные	стеклоблоки	частичное повреждение от стеклоблоков	5	1	5	30	1.5		
		дверные	ДВП по деревянной обвязке	полотна осели							
7	Внутренняя отделка		побелка потолка, окраска	загрязнение окр слоя	6	1	6	30	1.8		
8	Сан. и электротехн. устройства	Отопление	собственная котельная		11	1	11	35	3.9		
		Водопровод	стальные трубы	капельные течи							
		Канализация									
		Горячее водоснабжение	стальные трубы								
		Ванна									
		Электроосвещение	открытая проводка	потеря эластичности проводов							
		Радио									
		Телефон									
		Вентиляция	естественная								
		Лифты									
		Газоснабжение									
9	Прочие работы		прочие	трещины	4	1	4	40	1.6		

Итого  $100 \times 100 \times 28.3 \times$   
 проц. износа (гр. 9)х100 =  $\frac{28.3 \times 100}{100}$  **28%**  
 удельный вес (гр. 7)

Проц. износа, приведенный к 100 по формуле:

**Описание конструктивных элементов здания и определение износа**

Литера \_\_\_\_\_ Год постройки \_\_\_\_\_ Число этажей \_\_\_\_\_  
 Группа капитальности \_\_\_\_\_ Вид внутренней отделки \_\_\_\_\_

№ п.п	Наименование конструктивных элементов		Описание конструктивных элементов (материал, конструкция, отделка и прочее)	Техническое состояние (признаки износа)	Удельный вес по таблице	Поправки к удельному весу, %	Удельный вес конструктивного элем. с поправк.	Износ, %	% износа к строению гр.7х гр.8/100	Тек. изм.		
										износ, %		
										элемента	к строению	
1	2		3	4	5	6	7	8	9	10	11	
1	фундаменты											
2	а) Стены и их наружная отделка											
	б) Перегородки											
3	Перекрытия	чердачное										
		междуэтажные										
		надподвальное										
4	Крыша											
5	Полы											
6	проемы	оконные										
		дверные										
7	Внутренняя отделка											
8	Сан. и электротех. Устройства											
9	Прочие работы											

Итого 0 х 0 х 0 х

Проц. износа, приведенный к 100 по формуле:  $\frac{\text{проц. износа (гр. 9)} \times 100}{\text{удельный вес (гр. 7)}} = \frac{0}{0}$

**Описание конструктивных элементов здания и определение износа**

Литера \_\_\_\_\_ Год постройки \_\_\_\_\_ Число этажей \_\_\_\_\_  
 Группа капитальности \_\_\_\_\_ Вид внутренней отделки \_\_\_\_\_

№ п.п	Наименование конструктивных элементов		Описание конструктивных элементов (материал, конструкция, отделка и прочее)	Техническое состояние (признаки износа)	Удельный вес по таблице	Поправки к удельному весу, %	Удельный вес конструктивного элем. с поправк.	Износ, %	% износа к строению гр. 7х гр. 8/100	Тек. изм. износ, %		
										элемента	к строению	
1	2		3	4	5	6	7	8	9	10	11	
1	Фундаменты											
2	а) Стены и их наружная отделка											
	б) Перегородки											
3	Перекрытия	чердачное										
		междуэтажные										
		надподвальное										
4	Крыша											
5	Полы											
6	проемы	оконные										
		дверные										
7	Внутренняя отделка											
8	Сан. и электротехн. устройства											
9	Прочие работы											

Итого 0 X 0 X 0 X

Проц. износа, приведенный к 100 по формуле:  $\frac{\text{проц. износа (гр. 9)} \times 100}{\text{удельный вес (гр. 7)}} = \frac{0}{0} \%$







### XI. Ограждения и сооружения (замощения) на участке

Литера	Наименование ограждений и сооружений	Материал, конструкция	Размеры		Площадь, кв. м	№ сборки	№ таблицы	Измерители	Стоимость измерителя по таблице	Поправка на климат, район	Восстанов. стоимость, руб.	Процент износа	Действит. стоимость, руб.
			длина, м	высота, ширина, м									

### XII. Общая стоимость

В ценах какого года	Основные строения		Служебные постройки		Сооружения		Всего	
	восстановительная	действительная	восстановительная	действительная	восстановительная	действительная	восстановительная	действительная

"17" июня 2010 г. **Составил** Иванова Ю.А. (Ю.А.Иванова)  
Угрюмова Н.В. (Н.В.Угрюмова)  
 "20" июня 2010 г. **Проверил** Гулько Н.П. (Н.П.Гулько)  
 24 июня 2010 г. **Главный инженер ГУПТИ МО** Харькова Т.А. (Т.А. Харьков)



### XIII. Отметка о последующих обследованиях

Дата обследования	" " " г.	" " " г.
Обследовал		
Проверил		
Главный инженер ГУПТИ МО (Т.А. Харьков)		

# ПОЭТАЖНЫЙ ПЛАН

по адресу:

Н.п.

Видяево

улица

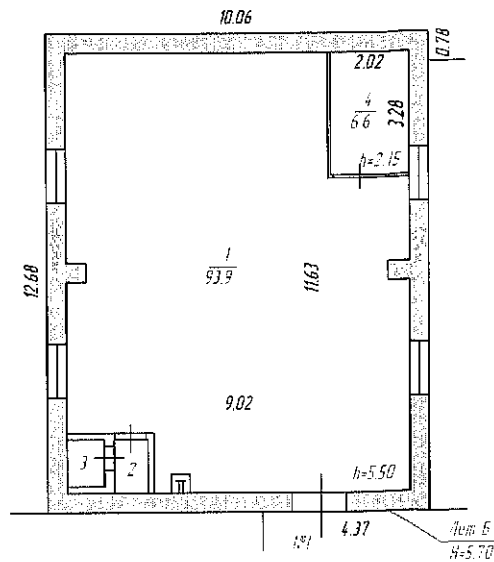
Центральная

дом № 6/1

План

1

этажа



МАСШТАБ 1 : 200

Составил	Ю.А.Иванова, Н.В.Угрюмова
17.06.2010 г.	<i>Иванова</i>
Проверил	<i>И.П.Гулько</i>



## **К сведению собственников зданий, строений, сооружений.**

*Извлечение из Положения «Об организации в Российской Федерации государственного технического учета и технической инвентаризации объектов капитального строительства», утвержденного Постановлением Правительства РФ № 921 от 4 декабря 2000г. (в ред. Постановлений Правительства РФ от 10.09.2004. № 477, от 19.03. 2005 № 141, от 28.12.2006 № 818, от 30.04.2009 № 388)*

6. Техническая инвентаризация объектов капитального строительства подразделяется на первичную техническую инвентаризацию и техническую инвентаризацию изменений характеристик объекта капитального строительства.

Государственный технический учет объектов капитального строительства подразделяется на первичный государственный технический учет и государственный технический учет в связи с изменением характеристик объекта капитального строительства.

Техническая инвентаризация и государственный технический учет объектов капитального строительства осуществляется по заявлениям заинтересованных лиц.

(п. 6 в ред. Постановления Правительства РФ от 30.04.2009 № 388)

7. Первичный государственный технический учет объектов капитального строительства осуществляется по результатам первичной технической инвентаризации.

Государственный технический учет в связи с изменением характеристик объекта капитального строительства осуществляется по результатам технической инвентаризации таких изменений.

По результатам технической инвентаризации на каждый объект капитального строительства оформляется технический паспорт, форма которого и состав включаемых в него сведений устанавливаются Министерством экономического развития Российской Федерации.

Технический паспорт является документальной основой для ведения Единого государственного реестра объектов капитального строительства(Единый государственный реестр)

(п.7 в ред. Постановления Правительства РФ от 30.04.2009 № 388)

9. Техническая инвентаризация изменений характеристик объекта капитального строительства проводится в случае изменения технических или качественных характеристик объекта капитального строительства (перепланировка, реконструкция, переоборудование, возведение, разрушение, изменение уровня инженерного благоустройства, снос) на основании заявления заинтересованного лица о проведении такой инвентаризации.

По результатам технической инвентаризации изменений характеристик объекта капитального строительства организацией (органом) по государственному учету и (или) технической инвентаризации осуществляется государственный технический учет в связи с изменением данных характеристик и выдается кадастровый паспорт, содержащий уточненные сведения о таком объекте.

(9 в ред. Постановления Правительства РФ от 30.04.2009 № 388)