

**ГОСУДАРСТВЕННОЕ УНИТАРНОЕ ПРЕДПРИЯТИЕ ТЕХНИЧЕСКОЙ ИНВЕНТАРИЗАЦИИ
МУРМАНСКОЙ ОБЛАСТИ**

Область, республика, край Мурманская область, РФ
ЗАТО
Н.п. Видяево
Округ города _____

ТЕХНИЧЕСКИЙ ПАСПОРТ

НА ЗДАНИЕ Центрального теплового пункта № 2
(назначение нежилого строения)

д. № 18/1 по улице Центральная (Лит. Б)
(местоположение объекта учета)

Инвентарный номер	297					
Кадастровый номер	А	Б	В	Г	Д	Е

Паспорт составлен по состоянию на

"16" июня 2010 г.
(указывается дата обследования объекта учета)

VI. Описание конструктивных элементов здания и определение износа

Литера Б Год постройки 1991 Число этажей 1
 Группа капитальности I Вид внутренней отделки Простая

№ п.п	Наименование конструктивных элементов		Описание конструктивных элементов (материал, конструкция, отделка и прочее)	Техническое состояние (признаки износа)	Удельный вес по таблице	Поправки к удельному весу, %	Удельный вес конструктивного элем. с поправк.	Износ, %	% износа к строению гр.7х гр.8/100	Тек. изм. износ, %	
										элемента	к строению
1	2		3	4	5	6	7	8	9	10	11
1	Фундаменты		ленточный железобетонный		10	1	10	20	2.0		
2	а) Стены и их наружная отделка		кирпичные	трещины, сколы отд кирпичей	44	1	44	25	11.0		
	б) Перегородки		деревянные	вертикальные трещины							
3	Перекрытия	чердачное	железобетонные плиты	трещины в местах сопряжений	2	1	2	25	0.5		
		междуэтажные									
		надподвальное									
4	Крыша		бесчердачная мягкая	повреждение верхнего слоя	12	1	12	35	4.2		
5	Полы		бетонные	стертость в ходовых местах	6	1	6	40	2.4		
6	проемы	оконные			5	1	5	30	1.5		
		дверные	ДВП по деревянной обвязке, обшивка металлическим листом	полотна осели							
7	Внутренняя отделка		окраска дверей, оклейка стен обоями(часть)	загрязнение окр слоя, отставание обоев	6	1	6	35	2.1		
8	Сыи. и электротехн. Устройства	Отопление	собственная котельная		11	1	11	35	3.9		
		Водопровод	стальные трубы	капельные течи							
		Канализация									
		Горячее водоснабжение									
		Ванна									
		Электроосвещение	открытая проводка	потеря эластичности							
		Радио		проводов							
		Телефон									
		Вентиляция	естественная								
		Лифты									
		Газоснабжение									
9	Прочие работы		крыльца	трещины	4	1	4	45	1.8		

Итого 100 X 100 X 29.4 X

Проц. износа, приведенный к 100 по формуле: $\frac{\text{проц. износа (гр. 9)} \times 100}{\text{удельный вес (гр. 7)}} = \frac{28.3 \times 100}{100} = 29\%$

Описание конструктивных элементов здания и определение износа

Литера _____ Год постройки _____ Число этажей _____
 Группа капитальности _____ Вид внутренней отделки _____

Гру

№ п.п	Наименование конструктивных элементов		Описание конструктивных элементов (материал, конструкция, отделка и прочее)	Техническое состояние (признаки износа)	Удельный вес по таблице	Поправки к удельному весу, %	Удельный вес конструктивного элем. с поправк.	Износ, %	% износа к строению гр.7х гр.8/100	Тек. изм. износ, %	
										элемента	к строению
1	2	3	4	5	6	7	8	9	10	11	
1	Фундаменты										
2	а) Стены и их наружная отделка										
	б) Перегородки										
3	Перекрытия	чердачное									
		междуэтажные									
		надподвальное									
4	Крыша										
5	Полы										
6	проемы	оконные									
		дверные									
7	Внутренняя отделка										
8	Сан. и электротехн. Устройства										
9	Прочие работы										

№ п.п
1

1

2

3

4

5

6

7

8

9

Итого 0 X 0 X 0 X

Проц. износа, приведенный к 100 по формуле: $\frac{\text{проц. износа (гр. 9)} \times 100}{\text{удельный вес (гр. 7)}} = \frac{0}{0}$

Описание конструктивных элементов здания и определение износа

Литера _____ Год постройки _____ Число этажей _____
 Группа капитальности _____ Вид внутренней отделки _____

№ п.п	Наименование конструктивных элементов		Описание конструктивных элементов (материал, конструкция, отделка и прочее)	Техническое состояние (признаки износа)	Удельный вес по таблице	Поправки к удельному весу, %	Удельный вес конструктивного элем. с поправк.	Износ, %	% износа к строению гр.7х гр.8/100	Тек. изм. износ, %		
										элемента	к строению	
1	2		3	4	5	6	7	8	9	10	11	
1	Фундаменты											
2	а) Стены и их наружная отделка											
	б) Перегородки											
3	Перекрытия	чердачное										
		междуэтажные										
		надподвальное										
4	Крыша											
5	Полы											
6	проемы	оконные										
		дверные										
7	Внутренняя отделка											
8	Сан. и электротехн. Устройства											
9	Прочие работы											

Итого 0 X 0 X 0 X

Проц. износа, приведенный к 100 по формуле: $\frac{\text{проц. износа (гр. 9)} \times 100}{\text{удельный вес (гр. 7)}} = \frac{0}{0} \%$

IX. Техническое описание служебных построек

Наименование конструктивных элементов	литера _____	Удельн. вес по таблице	Поправки	Удельн. вес с поправк.	литера _____	Удельн. вес по таблице	Поправки	Удельн. вес с поправк.	литера _____	Удельн. вес по таблице	Поправки	Удельн. вес с поправк.
	Н _____				Н _____							
Фундаменты												
Стены и перегородки												
Перекрытия												
Крыша												
Полы												
Проемы												
Отделочные работы												
Электроосвещение												
Прочие работы												
Итого			X				X				X	

Формулы для подсчета площади, объема

Наименование конструктивных элементов	литера _____	Удельн. вес по таблице	Поправки	Удельн. вес с поправк.	литера _____	Удельн. вес по таблице	Поправки	Удельн. вес с поправк.	литера _____	Удельн. вес по таблице	Поправки	Удельн. вес с поправк.
	Н _____				Н _____				Н _____			
Фундаменты												
Стены и перегородки												
Перекрытия												
Крыша												
Полы												
Проемы												
Отделочные работы												
Электроосвещение												
Прочие работы												
Итого			X				X				X	

Формулы для подсчета площади, объема

X. Исчисление стоимости служебных построек

Литера по плану	Наименование здания и его частей	№ сборника	№ таблицы	Измеритель	Стоимость измерителя по таблице	Поправки к стоимости (коэффициенты) на:							Стоимость измерителя с поправк.	Количество, объем куб. м, площ., кв. м	Восстан. стоимость руб.	Процент износа	Действит. стоимость, руб.
						удельн. вес	груп. калит.	клин. пояс	объем строен.	на 01.01.2007							
1	2	3	4	5	6	7	8	9	10	11	12	13	14	15	16	17	18

С. п. п. п. п. п.

С. п. п. п. п. п.

стоимость, руб.

XI. Ограждения и сооружения (замощения) на участке

Литера	Наименование ограждений и сооружений	Материал, конструкция	Размеры		Площадь, кв. м	№ сборника	№ таблицы	Измерители	Стоимость измерения по таблице	Поправка на климат. район	Восстанов. стоимость, руб.	Процент износа	Действит. стоимость, руб.
			длина, м	высота, ширина, м									

XII. Общая стоимость

В ценах какого года	Основные строения		Служебные постройки		Сооружения		Всего	
	восстановительная	действительная	восстановительная	действительная	восстановительная	действительная	восстановительная	действительная

"17" июня 2010 г. **Составил** Иванова (Ю.А.Иванова)
(Н.В.Угрюмова)

"23" июня 2010 г. **Проверил** (Н.П.Гулько)

24 июня 2010 г. **Главный инженер ГУПТИ МО** (Т.А. Харьков)



XIII. Отметка о последующих обследованиях

Дата обследования	" " " г.	" " " г.	" " " г.
Обследовал			
Проверил			
Главный инженер ГУПТИ МО (Т.А. Харьков)			

ПОЭТАЖНЫЙ ПЛАН

по адресу:

Н.п.

Видяево

улица

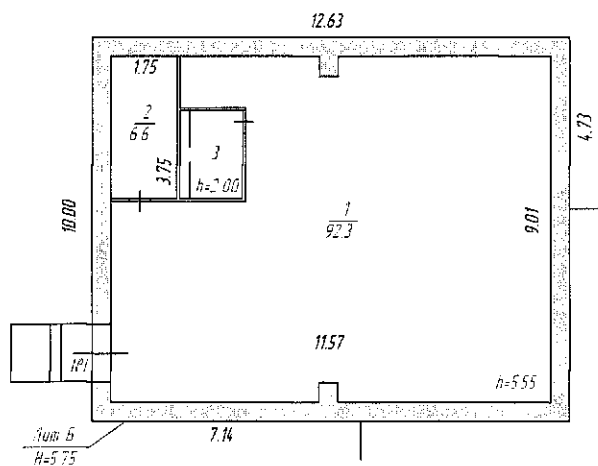
Центральная

дом № 18/1

План

1

этажа



ЭКСПЛИКАЦИЯ

к поэтажному плану строения, расположенного в н.п.

Видяево

по улице

Центральной , дом №18/1

инв. № **297**

Дата записи и литеры по плану	Этажи (начиная с 1-го)	Номер помещения	Номер по плану строения	Назначение частей помещения	Формула подсчета площади по внутреннему обмеру	Площадь по внутреннему обмеру, кв.м.				итого по строению	Высота помещения по внутреннему обмеру	
						прочие						
						основная	вспомогательная	основная	вспомогательная			
1	2	3	4	5	6	7	8	9	10	11	12	
Б	1	1	1	теплоцентр		92.3						5.55
17.06			2	комната персонала		6.6						2.00
10г.			3	подсобное помещение			3.3					
				итого		98.9	3.3				102.2	
				итого по 1 этажу		98.9	3.3				102.2	

СОСТАВИЛ: Ю.А.Иванова, Н.В.Угрюмова
 17.06.2010 г. *Иванова*
 ПРОВЕРИЛ: *Гуцко* Н.П.Гуцко

К сведению собственников зданий, строений, сооружений.

Извлечение из Положения «Об организации в Российской Федерации государственного технического учета и технической инвентаризации объектов капитального строительства», утвержденного Постановлением Правительства РФ № 921 от 4 декабря 2000г. (в ред. Постановлений Правительства РФ от 10.09.2004. № 477, от 19.03. 2005 № 141, от 28.12.2006 № 818, от 30.04.2009 № 388)

6. Техническая инвентаризация объектов капитального строительства подразделяется на первичную техническую инвентаризацию и техническую инвентаризацию изменений характеристик объекта капитального строительства.

Государственный технический учет объектов капитального строительства подразделяется на первичный государственный технический учет и государственный технический учет в связи с изменением характеристик объекта капитального строительства.

Техническая инвентаризация и государственный технический учет объектов капитального строительства осуществляется по заявлениям заинтересованных лиц.

(п. 6 в ред. Постановления Правительства РФ от 30.04.2009 № 388)

7. Первичный государственный технический учет объектов капитального строительства осуществляется по результатам первичной технической инвентаризации.

Государственный технический учет в связи с изменением характеристик объекта капитального строительства осуществляется по результатам технической инвентаризации таких изменений.

По результатам технической инвентаризации на каждый объект капитального строительства оформляется технический паспорт, форма которого и состав включаемых в него сведений устанавливаются Министерством экономического развития Российской Федерации.

Технический паспорт является документальной основой для ведения Единого государственного реестра объектов капитального строительства(Единый государственный реестр)

(п.7 в ред. Постановления Правительства РФ от 30.04.2009 № 388)

9. Техническая инвентаризация изменений характеристик объекта капитального строительства проводится в случае изменения технических или качественных характеристик объекта капитального строительства (перепланировка, реконструкция, переоборудование, возведение, разрушение, изменение уровня инженерного благоустройства, снос) на основании заявления заинтересованного лица о проведении такой инвентаризации.

По результатам технической инвентаризации изменений характеристик объекта капитального строительства организацией (органом) по государственному учету и (или) технической инвентаризации осуществляется государственный технический учет в связи с изменением данных характеристик и выдается кадастровый паспорт, содержащий уточненные сведения о таком объекте.

(9 в ред. Постановления Правительства РФ от 30.04.2009 № 388)